

Fjernvarme energimåler Kamstrup Multical 601



Energimåleren måler energi i MWh. Til brug for beregning af afkølingen skal m³ (vandmængden) også aflæses.

Værdien der som start står i displayet, vil være den samlede energimængde opsummeret på måleren siden op sætningen i ejendommen.

Energien i MWh noteres med alle decimaler, hvorefter der trykkes på den venste grønne knap med hvid trekant (i den stiplede røde ring på tegning). Derefter noteres m³ (vandmængden) igen med alle decimaler.

Måleren skifter automatisk til sin udgangsstilling efter 4 minutter.

Ved nogle målere kan der aflæses andre informationer som fremløbstemperatur, returtemperatur, batteritid, flowmængde osv., men Københavns Energi garanterer ikke for adgang til disse informationer.

Ved evt. fejl på måler vil der fremkomme et E yderst til venstre i display-visningen. Kontakt venligst Københavns Energi, hvis E fremkommer i displayet.

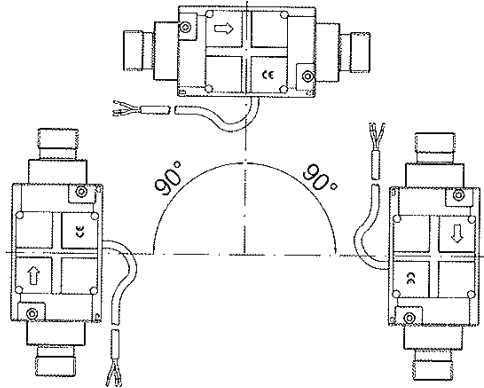
Københavns Energis målernummer, som fremgår af varmeregningen.

Beregning af gennemsnitlige afkøling:

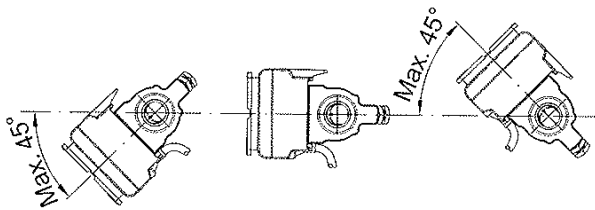
$$\frac{\text{MWh} * 860}{\text{m}^3} = \text{afkøling}$$

m³

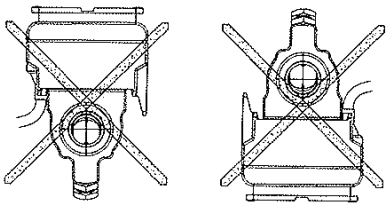
Montage af Kamstrup Multical 601



ULTRAFLOW® må monteres lodret, vandret eller skrå.

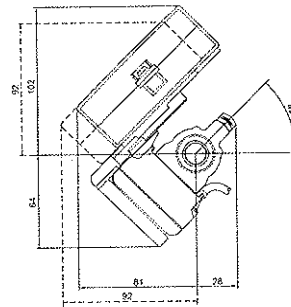
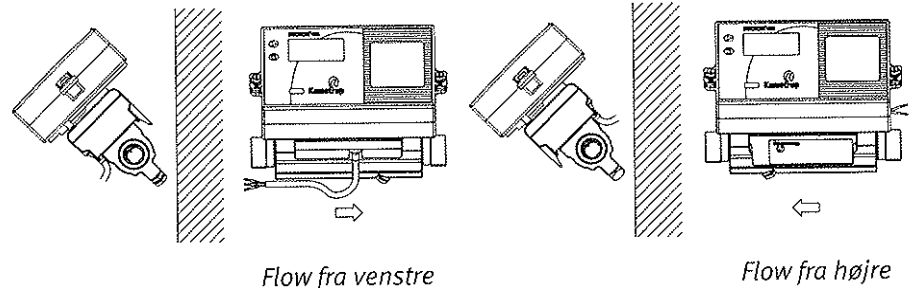


ULTRAFLOW® må drejes op til $\pm 45^\circ$ i forhold til rørraksen.



ULTRAFLOW® må ikke monteres med plastboksen opad eller nedad.

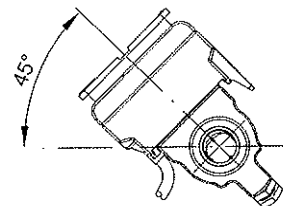
Montageeksempler:



MULTICAL® 601 kan monteres via vinkelbeslag i 2 positioner.

Vinkelbeslag type 3026-252 bestilles separat.

Ved installation i fugtige miljøer, skal ULTRAFLOW® drejes 45° i forhold til rørraksen, som vist i nedenstående tegning.



Hvis der kan forekomme kondens, f.eks. i køleanlæg, skal der anvendes en ULTRAFLOW® i kondenssikret udgave.