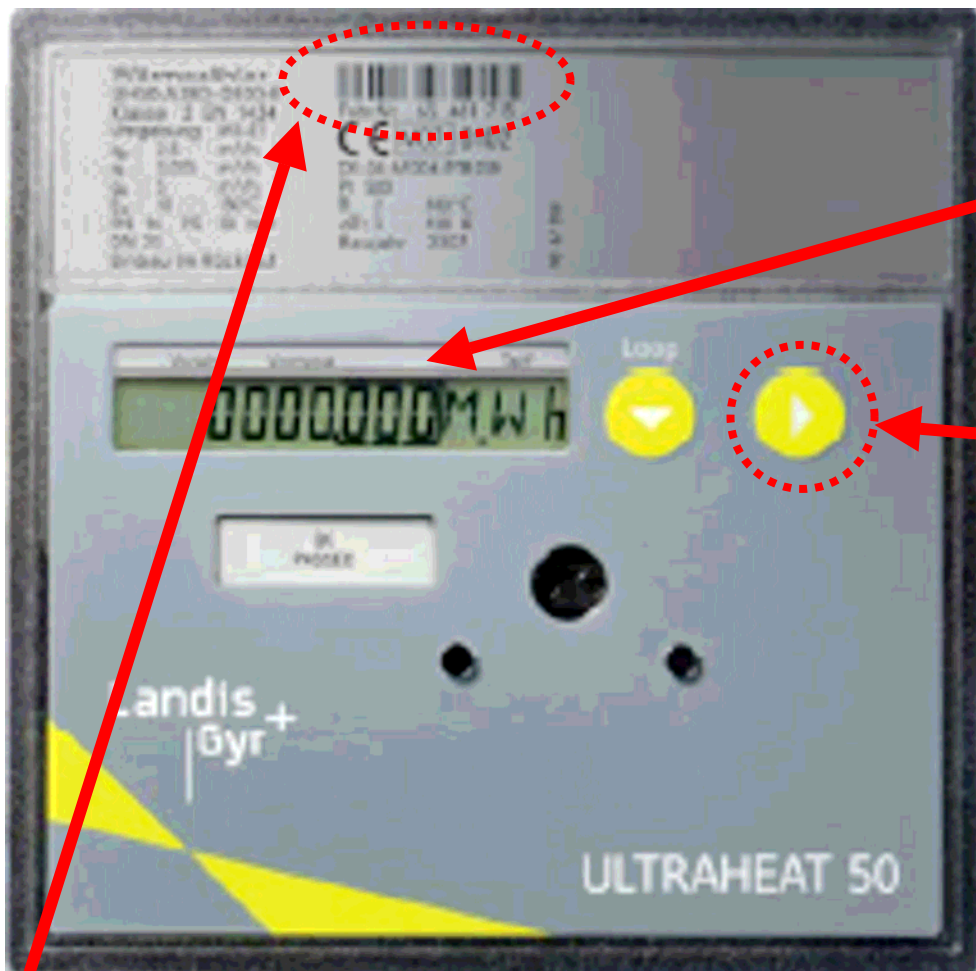


# Fjernvarme energimåler Landis + Gyr Ultraheat 50



Københavns Energis målnummer, som fremgår af varmeregningen.

Energimåleren måler energi i MWh. Til brug for beregning af afkølingen skal  $m^3$  (vandmængden) også aflæses.

Værdien der som start står i displayet, vil være den samlede energimængde opsummeret på måleren siden opsætningen i ejendommen.

Energien i MWh noteres med alle decimaler, hvorefter der trykkes på den højre gule knap med hvid trekant (i den stiplede røde ring på tegning). Derefter noteres  $m^3$  (vandmængden) igen med alle decimaler.

Måleren skifter automatisk til sin udgangsstilling efter nogle minutter.

Ved nogle målere kan der aflæses andre informationer som fremløbstemperatur, returtemperatur, batteritid, flow-mængde osv., men Københavns energi garanterer ikke for adgang til disse informationer.

Ved evt. fejl på måler vil der fremkomme et F yderst til venstre i display-visningen. Kontakt venligst Københavns Energi, hvis F fremkommer i displayet.

Beregning af gennemsnitlige afkøling:

$$\frac{\text{MWh} * 860}{m^3} = \text{afkøling}$$