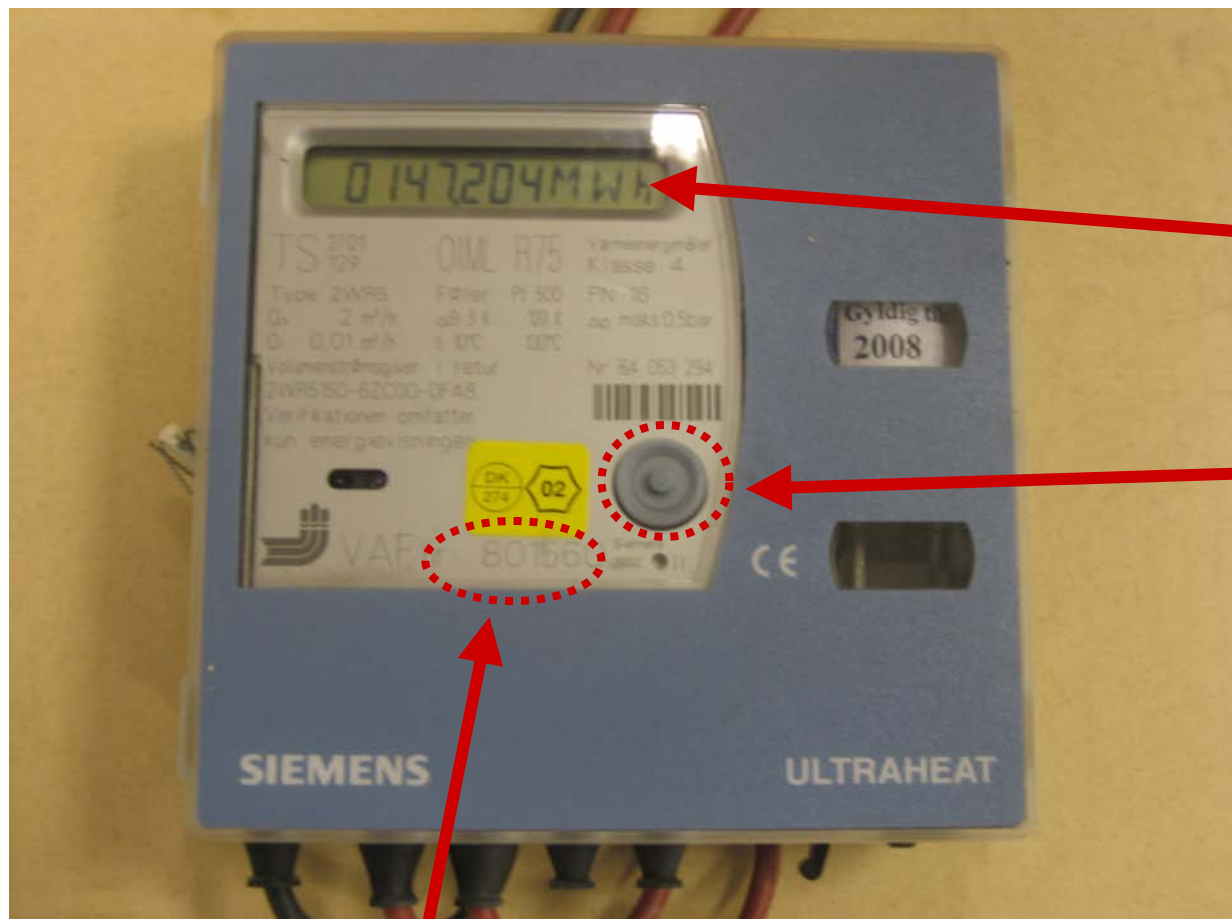


Fjernvarme energimåler Siemens el. Landis & Gyr Ultraheat 2WR5



Københavns Energis målnummer,
som fremgår af fjernvarmeregningen

Beregning af gennemsnitlige afkøling:
$$\frac{\text{MWh} * 860}{\text{m}^3} = \text{afkøling}$$

Energimåleren måler energi i MWh. Til brug for beregning af afkølingen skal m³ (vandmængden) også aflæses.

Værdien, der som start står i displayet, vil være den samlede energimængde opsummeret på måleren siden opsætningen i ejendommen.

Energien i MWh noteres med alle decimaler, hvorefter der trykkes på den lille sorte knap (i den stiplede ring på tegning). Derefter noteres m³ (vandmængden) igen med alle decimaler.

Ved nogle målere kan der aflæses andre informationer som fremløb-temperatur, returtemperatur, batteri tid, flow-mængde osv., men Københavns Energi garanterer ikke for adgang til disse informationer.

Ved evt. fejl på måler vil der stå koder som eksempelvis F0, F3 eller lignende. Kontakt venligst Københavns Energi, hvis sådanne koder fremkommer i display.