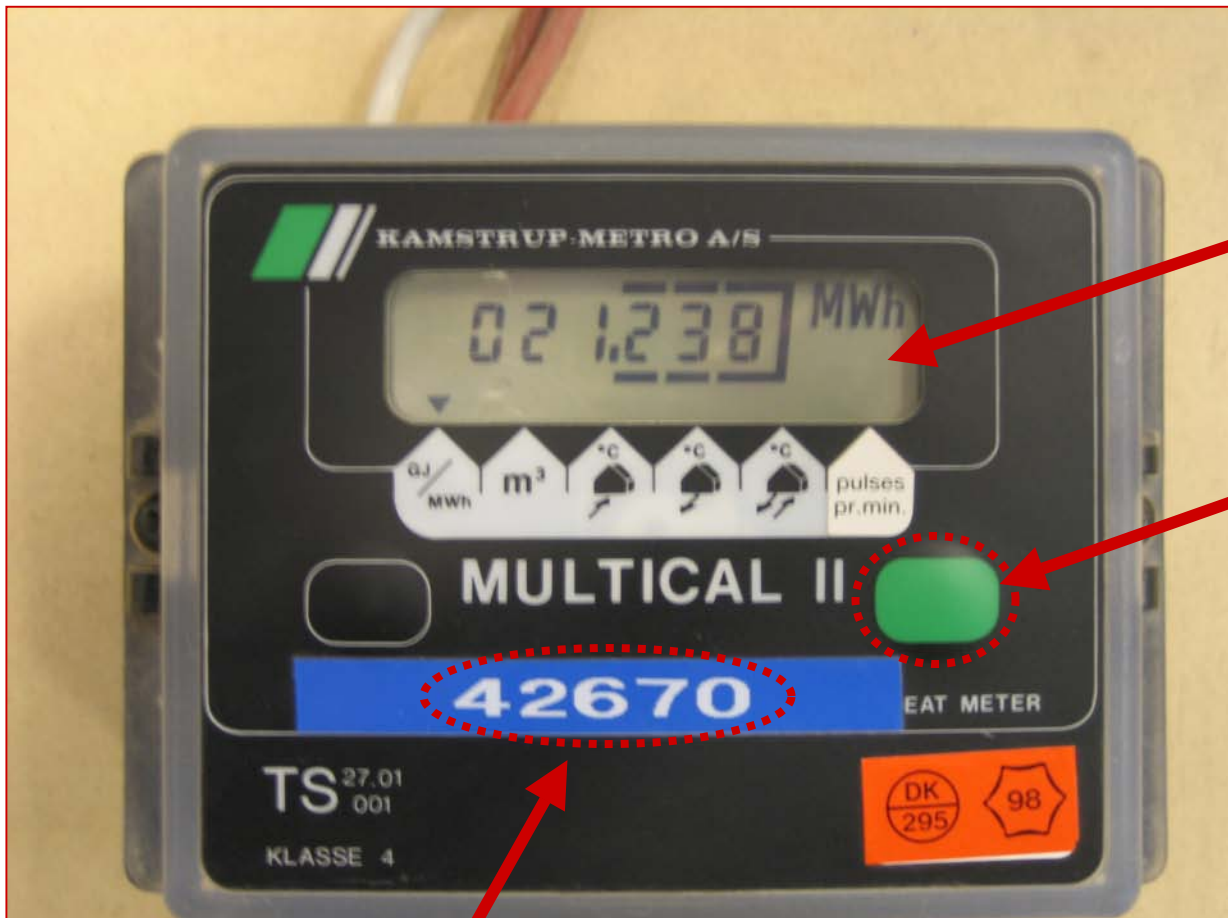


Fjernvarme energimåler Kamstrup Multical II



Københavns energis målnummer, som fremgår af fjernvarmeregningen.

$$\text{Beregning af gennemsnitlige afkøling:} \\ \frac{\text{MWh} * 860}{\text{m}^3} = \text{afkøling}$$

Energimåleren måler energi i MWh. Til brug for beregning af afkølingen skal m³ (vandmængden) også aflæses.

Værdien, der som start står i displayet, vil være den samlede energimængde opsummeret på måleren siden opsætningen i ejendommen.

Energien i MWh noteres med alle decimaler, hvorefter der trykkes på den grønne knap (i den stiplede røde ring på tegning). Derefter noteres m³ (vandmængden) igen med alle decimaler.

Måleren skifter automatisk til sin udgangsstilling efter et par minutter.

Ved nogle målere kan der aflæses andre informationer som fremløbstemperatur, returtemperatur, batteri tid, flow-mængde osv., men Københavns Energi garanterer ikke for adgang til disse informationer.

Ved evt. fejl på måler vil der fremkomme et E yderst til venstre i display-visningen. Kontakt venligst Københavns Energi, hvis E fremkommer i display.